



CNK

Nozzle Type Spray Dryer

ノズル式スプレードライヤー

ノズル式スプレードライヤー

粉状または粒状の原料の生産が連続工程に重要な事はだれしも承知している。原料はポンプにより、加圧されノズルで霧化され急速に熱交換が行なわれる。ノズルは熱風に対し、並流及び向流の2方法で噴霧される液圧は液の濃度粘度及び希望製品の粒度により10kg/cm²~150kg/cm²の各圧力で乾燥されている。特に円盤式に比べ製造される製品は一般的に大型造粒製品が得られる。

従来の乾燥方法に対するスプレー乾燥の利点

- (a) 連続運転
- (b) 粒状原料の生産
- (c) 流動、防塵原料の生産
- (d) 一定最終湿気及び容積密度の直接調節
- (e) 熱による原料素質低下の無
- (f) 設置空間の節約
- (g) 操業費用の削減

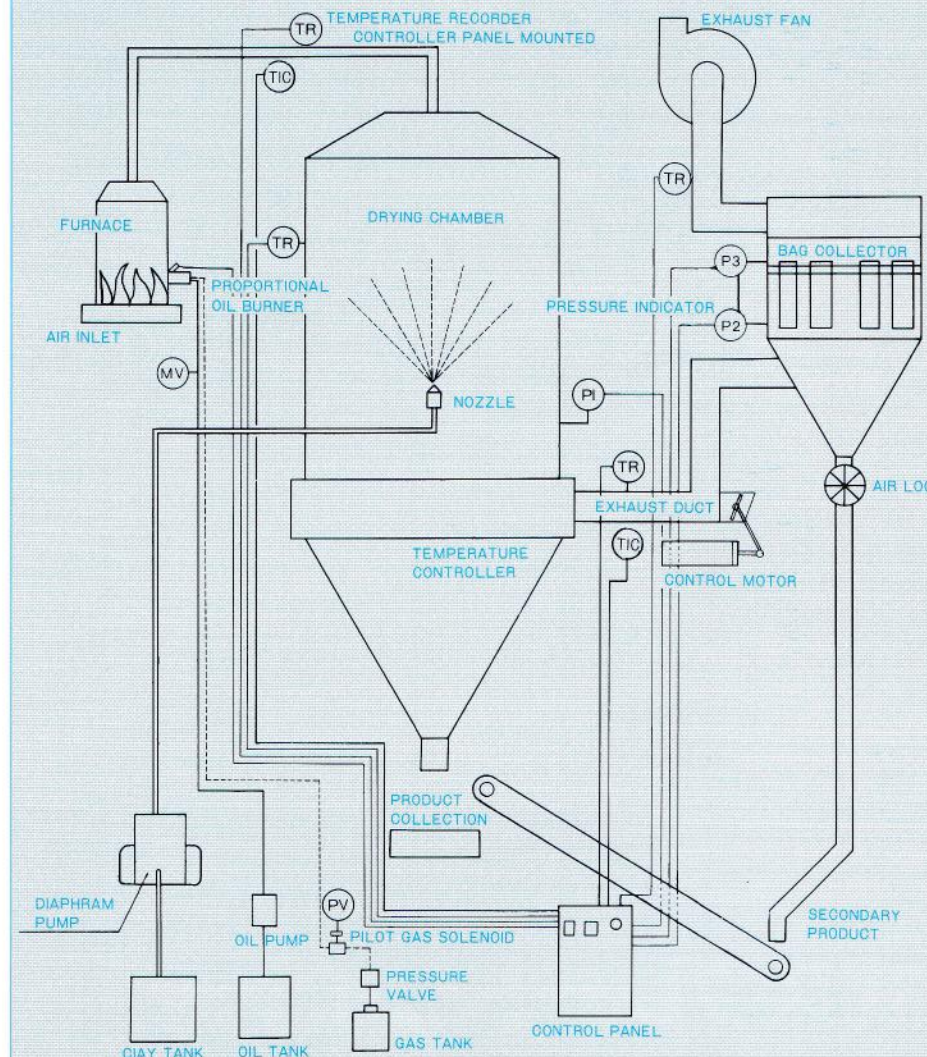
Nozzle Type Spray Dryer

Everybody knows how important the production of powdery and granule materials is for the continuous process. The material liquid is compressed with a pump to make it into mist with a nozzle and exchanged to heat quickly. The nozzle sprays against the hot air in the parallel and adverse current methods. The pressure of liquid varies from 10kg to 150kg/cm² in accordance with the density, viscosity of liquid and granularity of the products desired. Especially the products to be produced with this device are generally larger granular products than the disk type dryer.

Advantage of Spray Dryer in comparison with the conventional drying method.

- (a) Continuous operation
- (b) Production of granular materials
- (c) Production of fluid and dust-free materials
- (d) Direct control of the final moisture and volume density to a given degree.
- (e) No quality deterioration in materials caused by heating
- (f) Saving of installation space
- (g) Decrease of operation cost

■ノズル式スプレードライヤー



●従来の乾燥方法

- (1) 含湿粉砕と混合
- (2) スラリーの濾過
- (3) 脱水(フィルタープレス)
- (4) 乾燥(トレイドライヤー)
- (5) ドライフティング(乾燥ふるい)
- (6) 前加圧
- (7) 粉砕
- (8) 製粒機での処理
- (9) ドライフティング
- (10) 製品

●スプレー乾燥方法

- (1) 含湿粉砕と混合
- (2) スラリーの濾過
- (3) 乾燥(スプレードライヤー)
- (4) 製品

●Former drying method

- (1) Mixture of wetting and crushing
- (2) Filtration of sully
- (3) Filter press
- (4) Tray dryer
- (5) dry fitting
- (6) Pre-pressing
- (7) Crushing
- (8) Treatment by grain machine
- (9) dry fitting
- (10) Products

●Spray drying method

- (1) Combination of wetting and crushing
- (2) Filtration of sully
- (3) Spray dryer
- (4) Products

●乾燥能力 Drying Capacity

| 型式 Model | 原液濃度水分 % Moisture of rawns Material % | 製品水分 % Moisture of product % | 乾燥量 / 時 Drying capacity kg/hur |
|-------------|--|---------------------------------|-----------------------------------|
| CNK-SDN-1 | 40% | 7~10% | 100kg |
| CNK-SDN-2 | 40% | 7~10% | 500kg |
| CNK-SDN-3 | 40% | 7~10% | 1,000kg |
| CNK-SDN-4 | 40% | 7~10% | 2,000kg |
| CNK-SDN-5 | 40% | 7~10% | 3,000kg |
| CNK-SDN-6 | 40% | 7~10% | 5,000kg |
| CNK-SDN-7 | 40% | 7~10% | 6,000kg |
| CNK-SDN-8 | 40% | 7~10% | 7,000kg |
| CNK-SDN-9 | 40% | 7~10% | 8,000kg |
| CNK-SDN-10 | 40% | 7~10% | 9,000kg |
| CNK-SDN-11 | 40% | 7~10% | 10,000kg |
| CNK-SDN-12 | 40% | 7~10% | 11,000kg |
| CNK-SDN-13 | 40% | 7~10% | 12,000kg |

※その他の能力の設計・製造もいたします。

★Also the dryers having the other performance are available optionally.

中部熱工業株式会社

本社 名古屋市中区代官町35番16号(第一富士ビル8F)
電話<052>931-6575代 FAX<052>932-5839

工場 春日井市稲口町一丁目9番地の7
電話<0568>31-7712

CHUBU NETSUKOGYO CO.,LTD.

Head Office: C/O Daiichi Fuji Bldg. 8F No. 16-35, Daikan-cho, Higashi-ku, Nagoya, Japan
TELEPHONE<052>931-6575 FAX:<052>932-5839
Factory: No. 9-7, 1-CHOME, Inaguchi-cho, Kasugai, Japan.

取扱店 Distributed by